



ManageMaint

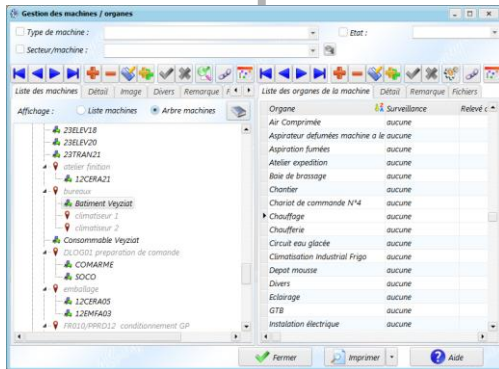
Gestion de Maintenance Assistée par Ordinateur

AS-INFORMATIQUE SUBTIL EIRL
29 rue principale
Le village de Cuisiat
01370 VAL-REVERMONT

Tél. 06.01.77.28.97
E-mail : contact@as-informatique.com

ManageMaint est une GMAO, multi-utilisateurs et multi-postes, vous permettant de gérer efficacement et simplement la maintenance de votre parc machine.

Le parc machine



Classement des machines par :

- ◆ secteur (arborescence)
- ◆ type de machine (arborescence)
- ◆ possibilité d'affecter les machines à des clients
- ◆ gestion des machines sous forme d'arbre

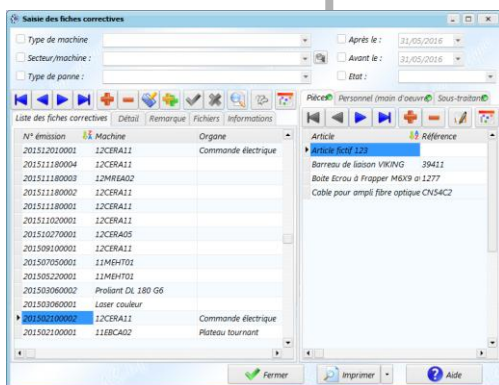
Division des machines par organe.

Liaison des organes à des articles

Possibilité d'attacher des fichiers aux machines (pdf, image, ...)

Gestion du nombre d'arrêts toléré sur une période (avec génération d'une alarme).

Magasin pièces détachées



Classement des articles par :

- ◆ famille (arborescence)
- ◆ emplacement dans le stock (arborescence)
- ◆ classification (arborescence)

Gestion du stock avec stock minimum et stock d'alerte.

Mouvement automatique du stock.

Mise à jour rapide des prix.

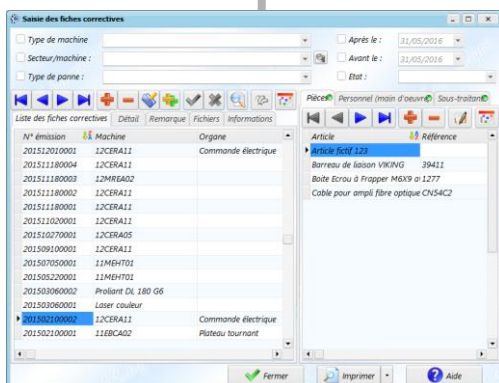
Plusieurs fournisseurs possibles pour chaque article.

Inventaire financier instantané selon différents filtres.

Consommation des articles sur une période.

Gestion des commandes et des livraisons avec mise à jour automatique du stock.

Correctif, amélioration



Gestion de la maintenance corrective et améliorative

Utilisation de fiches d'interventions.

Les interventions sont définies selon la durée de la panne, la liste des pièces remplacées, le personnel qui est intervenu, ...

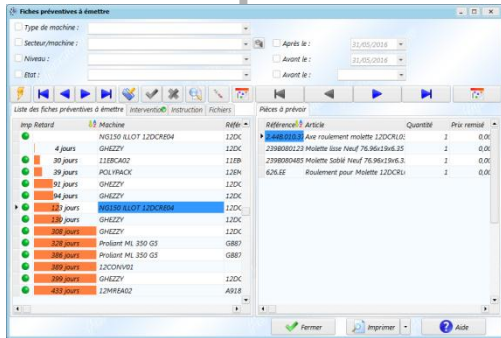
Edition de différents rapports récapitulatifs sur une période :

- ◆ coût par atelier.
- ◆ coût par type de machine.
- ◆ coût par machine.

Possibilité d'attacher des fichiers aux interventions

Gestion des demandes d'interventions, transformation en intervention corrective.

Maintenance préventive



Liste automatique des interventions à réaliser.

Gestion des niveaux de maintenance.

Les interventions sont définies selon la durée de l'intervention, la liste des pièces remplacées, le personnel qui est intervenu.

Visualisation des interventions prévues entre 2 dates.

Programmation du préventif, avec déclenchement :

- ♦ par horodatage.
- ♦ par intervalle de temps (jour, semaine, mois, année)

Edition de différents rapports récapitulatifs sur une période :

- ♦ coût par unité.
- ♦ coût par catégorie.
- ♦ coût par machine.



Gestion du stock par code-barres

(en option, nécessite terminal portable wifi) :

Mouvements de stocks.

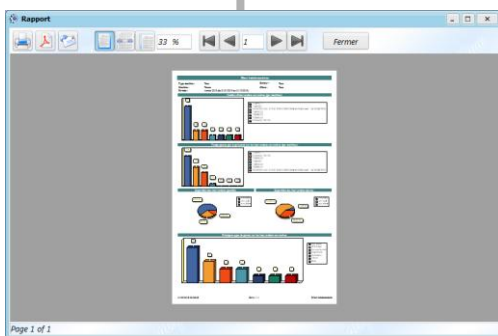
Impression code-barres depuis la fiche article.

Sortie de stock par code-barres, en affectant les pièces utilisées à une intervention.

Information erreur de stock sur un article.

Correction du stock.

Fonctionnalités



Gestion des machines et des organes

Gestion des secteurs (emplacement machines)

Magasin (articles)

Familles et emplacements des articles

Fournisseurs et contacts chez le fournisseur

Demandes d'interventions

Interventions préventives

Interventions correctives

Amélioratif

Gestion des contrats de maintenance

Planning d'interventions

Horodatage automatique

Alarmes (machines, contrats, stock, ...)

Gestion des commandes

Demandes de prix

Demandes d'achat

Bilans (machines, interventions, ...)

Exportation en pdf

Exportation sous Excel (format csv)

Envoi par email

Gestion multi-postes, multi-utilisateurs

...

Site Internet : www.as-informatique.com